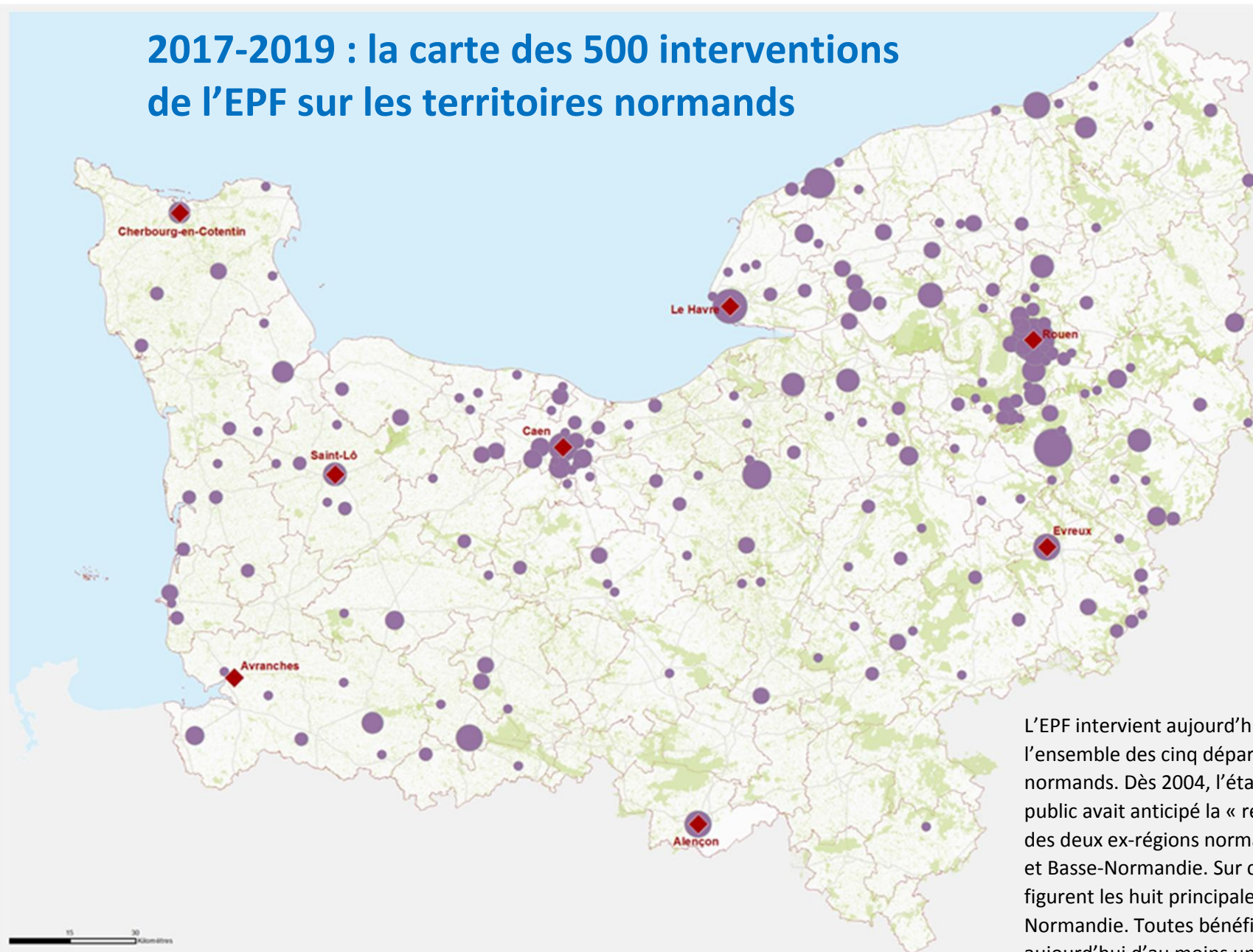


2017-2019 : la carte des 500 interventions de l'EPF sur les territoires normands



L'EPF intervient aujourd'hui sur l'ensemble des cinq départements normands. Dès 2004, l'établissement public avait anticipé la « réunification » des deux ex-régions normandes de Haute et Basse-Normandie. Sur cette carte, figurent les huit principales villes de Normandie. Toutes bénéficient aujourd'hui d'au moins une intervention de l'EPF.