

Le Conseil d'Administration de l'Établissement public foncier de Normandie réuni le 2 octobre 2020 dans les locaux de l'EPF NORMANDIE, sous la présidence de M. Sébastien LECORNU, en présence du représentant de M. le Préfet de la Région Normandie, de M. Philippe SIMEON-DREVON, Contrôleur Général Economique et Financier et de M. Patrick MOREL, Agent Comptable de l'EPF Normandie,

- VU** le décret n° 68-376 du 26 avril 1968 portant création de l'Établissement Public de la Basse-Seine, modifié par les décrets n° 77-8 du 3 janvier 1977, n° 2000-1073 du 31 octobre 2000 et n° 2004-1149 du 28 octobre 2004, n° 2009-1542 du 11 décembre 2009, n° 2014-1732 du 29 décembre 2014 et n° 2015-979 du 31 juillet 2015, l'ordonnance n° 2011-1068 du 8 septembre 2011 et le décret n° 2011-1900 du 20 décembre 2011,
- VU** Le projet de convention cadre de partenariat entre l'EPF de Normandie et la SAFER de Normandie, présenté au Conseil d'Administration de l'Établissement public foncier de Normandie réuni ce jour,
- SUR** les rapports et après avis favorable de la Commission des Affaires Foncières et de la Commission des Affaires Financières,

**APRES EN AVOIR DELIBERE
D E C I D E**

D'acquérir, à la demande de la SAFER de Normandie et dans le cadre de conventions opérationnelles tripartites SAFER de Normandie - Collectivités porteuses des projets d'aménagement foncier - EPF de Normandie, les parcelles sises sur l'ensemble du territoire normand, dont la liste est reprise en annexe.

La durée des portages est fixée à 5 ans.

D'autoriser le Directeur Général à signer les conventions opérationnelles tripartites ci-dessus mentionnées et les conventions de mise à disposition des parcelles à la SAFER de Normandie, lesquelles définiront les modalités du transfert de gestion desdites parcelles à la SAFER de Normandie.

L'enveloppe projet est fixée à **3.580.159 €**
(Compte 900 065 – SAFER "Portages de fonciers agricoles").

Le Président du Conseil d'Administration
de l'E.P.F. Normandie,



S. LECORNU

Délibération approuvée
A Rouen, le
Le Préfet,

Le Directeur Général
de l'E.P.F. Normandie,



G. GAL

**l'Adjoint au Secrétaire Général
pour les Affaires Régionales
chargé du pôle "politiques publiques"**



Dominique LEPETIT

06 OCT. 2020

ETAT PARCELLAIRE DES IMMEUBLES A ACQUERIR
Réserves foncières et propriétés de la SAFER

Section et numéro	Surface en m ²	Commune	Projet	
ZB 12	6ha 61a 20ca	ISNEAUVILLE (76)	LIAISON A 28/A 13 - Secteur 1	
ZC 16	0ha 85a 20ca			
ZC 21	3ha 96a 15ca			
A 53	6ha 53a 57ca	PREAUX (76)		
A 54	1ha 88a 70ca			
A 55	5ha 94a 30ca			
A 56	0ha 00a 70ca			
A 57	2ha 74a 60ca			
A 58	5ha 88a 00ca			
A 61	2ha 35a 13ca			
C 527	2ha 59a 38ca	QUINCAMPOIX (76)		
C 529	14ha 77a 59ca			
D 332	2ha 20a 94ca	MARTAIN- VILLE-EPRE- VILLE (76)		LIAISON A 28/A 13 - Secteur 2
ZE 17	7ha 45a 60ca			
AM 62	0ha 74a 56ca	SAINT- JACQUES- SUR-DARNE- TAL (76)		
AM 65	0ha 09a 15ca			
AM 66	0ha 09a 90ca			
AM 69	6ha 74a 42ca			
B 74	1ha 38a 96ca	IGOVILLE (76)	LIAISON A 28/A 13 - Secteur 3 et 4	
B 75	1ha 95a 29ca			
C 95	0ha 66a 10ca	YMARE (76)		
C 102	0ha 02a 90ca			
C 107	0ha 14a 00ca			
C 108	0ha 19a 05ca			
C 109	0ha 09a 00ca			
C 110	1ha 21a 10ca			
C 119	1ha 58a 60ca			
BK 49	0ha 27a 14ca			FRANQUE- VILLE-SAINT- PIERRE (76)
B 18	0ha 71a 65ca	IGOVILLE (76)		LIAISON A 28/A 13 – Ex RD 95
B 17	0ha 33a 40ca			
B 15	0ha 13a 65ca			
B 27	1ha 38a 80ca			
B 16	0ha 14a 35ca			
B 752	0ha 03a 57ca	QUEVREVILLE- LA-POTERIE (76)		
A 272	0ha 49a 37ca	YMARE (76)		
A 268	0ha 16a 56ca			
A 440	0ha 98a 97ca			
B 671	0ha 18a 11ca			
B 152	0ha 39a 10ca	QUEVREVILLE- LA-POTERIE (76)		
B 186	0ha 19a 82ca	YMARE (76)		
B 676	0ha 06a 12ca			
A 435	1ha 15a 22ca			

B 747	0ha 69a 46ca	QUEVREVILLE- LA-POTERIE (76)	LIAISON A 28/A 13 – Ex RD 95
A 23	0ha 50a 01ca	YMARE (76)	
B 677	0ha 81a 03ca		
B 664	0ha 55a 78ca		
B 153	0ha 41a 85ca	QUEVREVILLE- LA-POTERIE (76)	
B 284	1ha 92a 13ca		
B 740	0ha 11a 13ca		
A 270	0ha 13a 05ca		
B 679	0ha 38a 09ca	YMARE (76)	
B 665	0ha 82a 65ca		
B 673	0ha 11a 36ca		
B 674	0ha 55a 82ca		
B 738	0ha 07a 23ca		
B 668	0ha 32a 57ca	YMARE (76)	
B 670	0ha 00a 73ca		
B 657	0ha 02a 65ca		
B 660	0ha 06a 81ca		
B 169	0ha 00a 90c		
B 656	0ha 40a 00ca		
B 667	0ha 00a 16ca		
B 193	0ha 10a 68ca		
B 168	0ha 65a 35ca		
B 191	0ha 50a 85ca		
B 136	0ha 18a 35ca		
B 165	0ha 32a 30ca		
B 164	0ha 52a 40ca		
B 662	0ha 71a 35ca		
B 173	0ha 06a 05ca		
B 683	0ha 21a 50ca		
B 750	0ha 04a 78ca	QUEVREVILLE- LA-POTERIE (76)	
A 24	0ha 85a 80ca	YMARE (76)	
B 749	0ha 55a 56ca	QUEVREVILLE- LA-POTERIE (76)	LIAISON A 28/A 13 – Ex RD 95
A 17	1ha 24a 38ca	YMARE (76)	
B 142	0ha 53a 40ca	QUEVREVILLE- LA-POTERIE (76)	
B 751	0ha 23a 02ca		
B 144	0ha 12a 20ca		
B 753	0ha 13a 45ca		
B 754	1ha 75a 11ca		
B 748	0ha 17a 55ca		
B 746	0ha 39a 78ca		
B 745	0ha 34a 70ca		
B 743	0ha 14a 94ca		
A 441	0ha 08a 68ca		
ZA 17	4ha 96a 30ca	CRIEL-SUR- MER (76)	PROJET ROUTIER RD 925
ZB 9	3ha 40a 65ca		
27 ZD 14	4ha 95a 00ca		
496 ZA 143	3ha 10a 00ca		

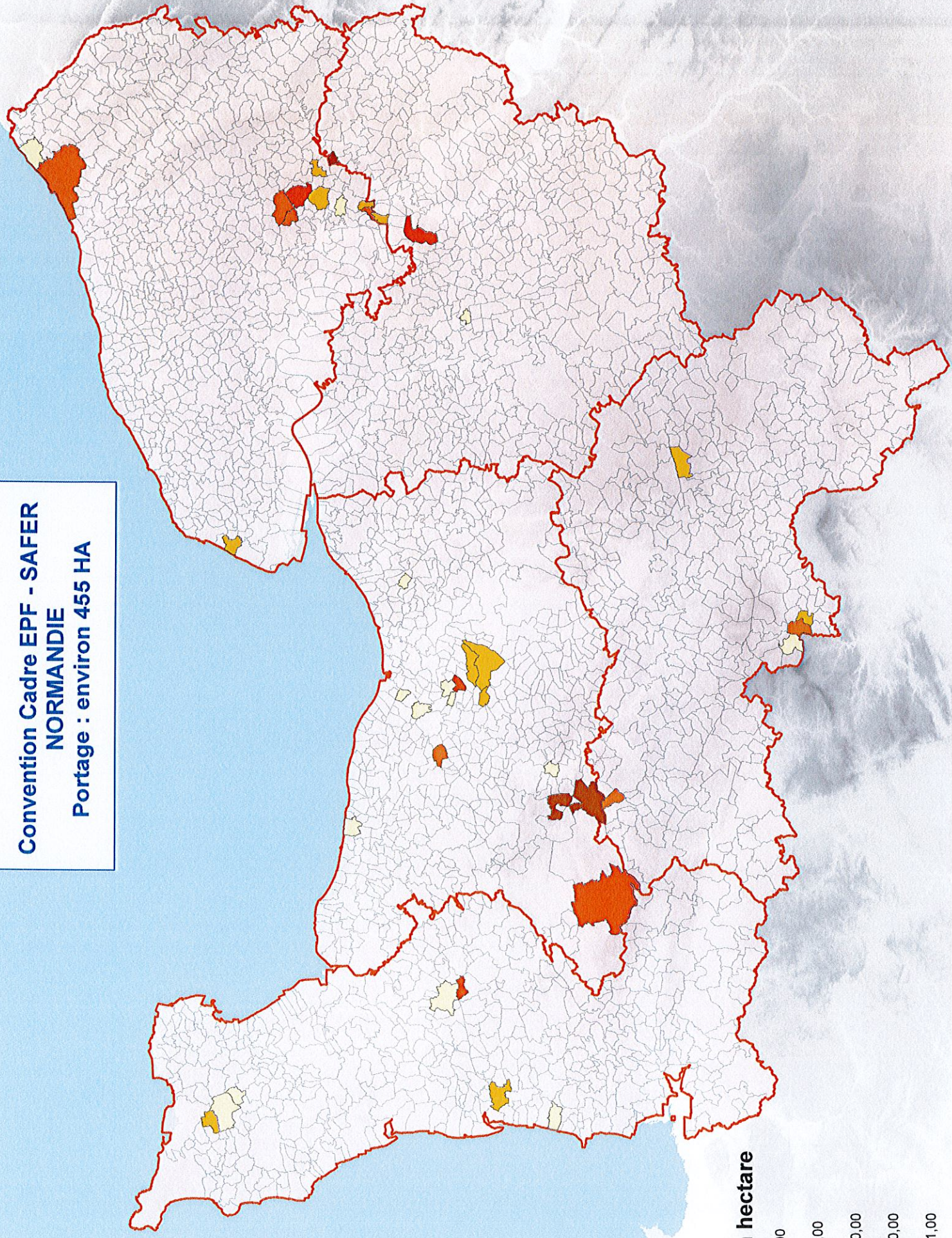
73 ZB 32	2ha 51a 40ca	PETIT-CAUX (76)	ZAC DES JONQUILLES
73 ZB 33	1ha 91a 10ca		
ZC 60	6ha 28a 59ca	CAUVILLE- SUR-MER (76)	
ZA 9	19ha 45a 10ca	LETTEGUIVES (27)	PROJET A 28 / A 13
ZA 60	17ha 41a 01ca		
ZB 79	7ha 50a 09ca		
ZA 61	11ha 69a 27ca		
ZC 68	10ha 51a 75ca		
ZD 171	0ha 33a 92ca	VILLEZ-SUR- LE-NEUBOURG (27)	PROJET ECHANGES MULTILA- TERAUX
176 ZA 39	6ha 52a 20ca	VALAMBRAY (14)	CONTOURNEMENT SUD DE CAEN
176 ZB 51	2ha 12a 43ca		
AK 179	2ha 13a 53ca	CAGNY (14)	
ZC 22	18ha 27a 08ca	FRENOUVILLE (14)	
ZD 19	6ha 41a 40ca		
BI 2	3ha 47a 29ca		
ZE 40	5ha 73a 60ca	LE CASTELET (14)	
AD 18	0ha 58a 78ca	GRENTHE- VILLE (14)	
158 ZH 9	5ha 79a 10ca	MOULT- CHICHEBO- VILLE (14)	
ZA 32	3ha 26a 40ca	ANNEBAULT (14)	
AA 19	1ha 82a 07ca	BENOUVILLE (14)	LIAISON PLUMETOT-BENOU- VILLE
BV 60	0ha 42a 77ca	HEROUVILLE SAINT CLAIR (14)	LIAISON INTER-QUARTIER NORD
ZC 60	1ha 00a 00ca	LONGUES- SUR-MER (14)	PROJET D'AMENAGEMENT
ZN 5	2ha 34a 80ca	VERSON (14)	CAEN-LA-MER AEROPORT BLVD DES PEPINIERES
ZN 39	2ha 99a 77ca		
ZO 27	3ha 76a 80ca		
ZO 28	4ha 55a 40ca		
ZP 70	3ha 31a 77ca		
717 ZH 30	1ha 42a 47ca	VIRE-NOR- MANDIE (14)	AMENAGEMENT RD 524
717 ZI 48	15ha 91a 67ca		
717 ZK 23	6ha 63a 42ca		
717 ZK 88	3ha 79a 50ca		
718 A 285	1ha 34a 90ca		
523 ZB 48	0ha 71a 93ca		
523 ZC 13	1ha 78a 20ca		
585 ZD 52	3ha 06a 93ca		
585 ZE 56	0ha 48a 00ca		
585 ZE 81	0ha 63a 16ca		
AV 80	0ha 97a 80ca		
AV 94	2ha 38a 10ca		
AV 95	2ha 37a 70ca		
AV 98	2ha 34a 50ca		
AW 6	0ha 52a 60ca		
AW 17	0ha 32a 30ca		
AW 46	0ha 00a 27ca		

AW 47	0ha 05 a 27ca	CONDE-EN-NORMANDIE (14)	AMENAGEMENT RD 562		
AW 51	0ha 75a 80ca				
AW 56	2ha 30a 00ca				
AW 65	2ha 73a 90ca				
AW 66	0ha 74a 40ca				
AW 67	0ha 02a 55ca				
AW 68	1ha 71a 50ca				
AW 89	0ha 02a 55ca				
AW 179	1ha 90a 69ca				
ZA 40	1ha 35a 40ca				
ZA 41	2ha 00a 00ca				
ZA 42	0ha 35a 00ca				
ZA 91	5ha 61a 30ca				
ZA 93	1ha 37a 73ca				
ZA 95	9ha 48a 68ca				
ZA 100	14ha 01a 25ca				
ZB 8	0ha 83a 50ca				
ZB 100	0ha 32a 60ca				
AD 34	0ha 25a 71ca	SAINT-DENIS-DE-MERE (14)			
AD 35	0ha 56a 51ca				
AE 75	0ha 22a 28ca				
ZH 104	5ha 17a 60ca	SAINT-REMY (14)			
		STE GAU-BURGE STE COLOMBE (61)	AMENAGEMENT DU BOURG		
B 234	0ha 68a 10ca	MONTILLY SUR NOIREAU (61)	RD 962		
B 236	6ha 59a 60ca				
B 335	0ha 47a 08ca				
B 460	0ha 0a 34ca				
B 490	4ha 39a 70ca				
E 491	0ha 42a 47ca				
E 492	0ha 19a 88ca				
ZA 35	0ha 03a 84ca				
ZA 64	2ha 69a 12ca				
ZA 67	2ha 20a 20ca				
ZH 42	0ha 17a 20ca	GANDELAIN (61)	RN 12		
ZH 43	1ha 67a 46ca				
ZO 1	1ha 12a 10ca	PACE (61)			
ZH 31	6ha 45a 20ca	SAINT-DENIS-SUR-SARTHON (61)			
ZL 18	3ha 86a 30ca				
ZL 26	6ha 18a 70ca				
ZP 15	0ha 47a 50ca				
ZP 16	2ha 26a 20ca				
C 321	1ha 13a 70ca	SAINT-GILLES (50)			
C 388	0ha 00a 92ca				
C 245	1ha 06a 95ca				
C 296	0ha 26a 50ca				
C 240	1ha 25a 37ca				
C 308	0ha 55a 50ca				
C 309	0ha 23a 40ca				
C 244	1ha 92a 45ca				
C 620	1ha 00a 41ca				
C 622	0ha 49a 91ca				
C 300	0ha 05a 80ca				
C 303	0ha 28a 09ca				
C 255	1ha 13a 78ca				
C 251	0ha 95a 69ca				
C 582	0ha 40a 05ca				

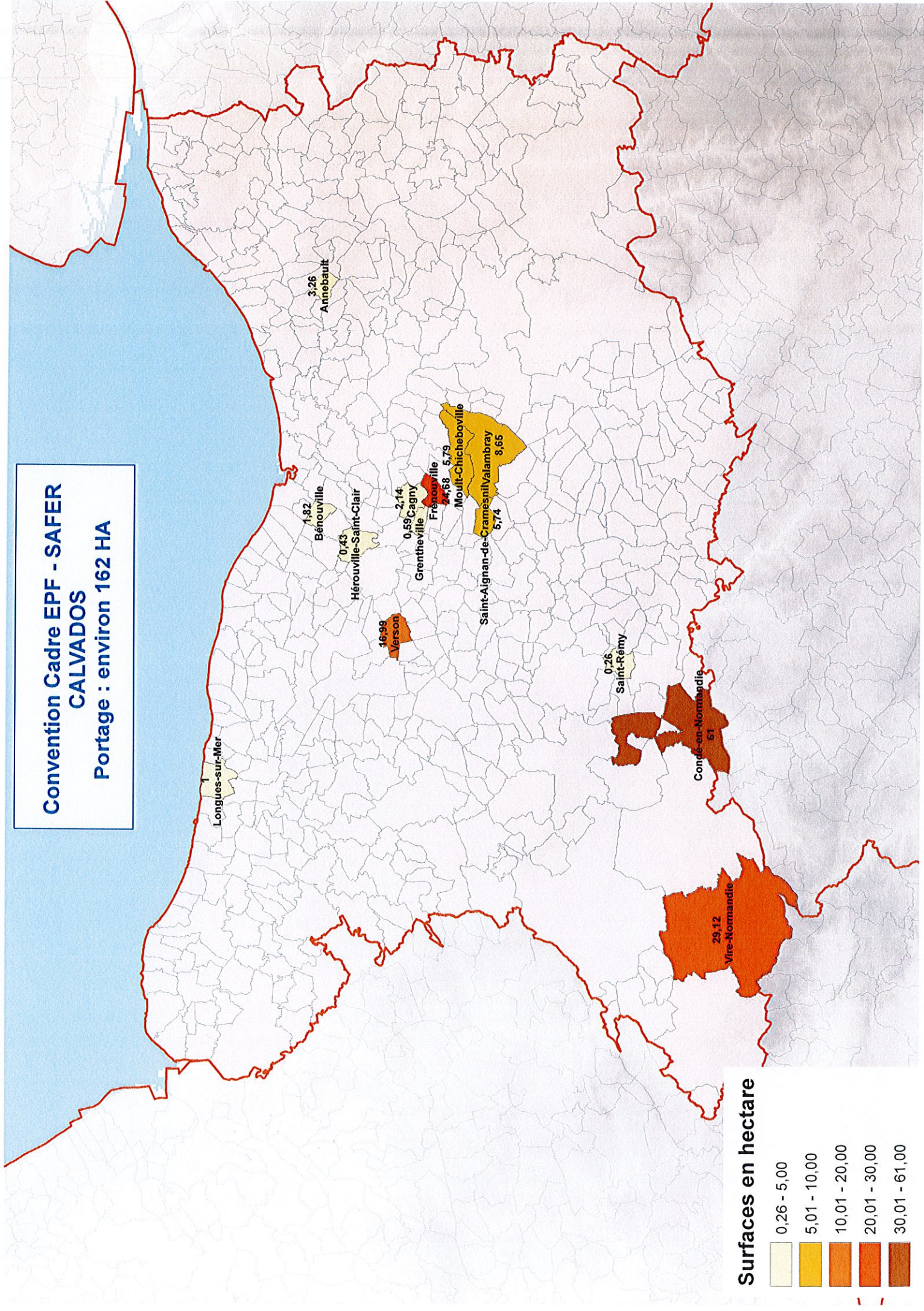
ZK 53	0ha 37a 59ca	THEREVAL (50)	RD 972 AXE COUTANCES / ST LÔ - CONTOURNEMENT ST GILLES		
AC 35	0ha 72a 68ca	SAINT-GILLES (50)			
C 231	0ha 65a 68ca				
C 246	1ha 17a 60ca				
C 247	1ha 52a 25ca				
C 315	0ha 38a 16ca				
AC 33	0ha 32a 26ca				
AC 37	0ha 68a 68ca				
C 241	1ha 56a 00ca				
C 299	0ha 97a 55ca				
C 301	1ha 09a 81ca				
C 307	1ha 11a 85ca				
C 320	1ha 83a 50ca				
C 332	1ha 93a 64ca				
C 333	1ha 53a 97ca				
C 398	1ha 55a 37ca				
C 580	0ha 23a 60ca				
F 764	0ha 51a 20ca			BRIX (50)	PARCELLES STRATEGIQUES
F 788	0ha 24a 50ca				
F 94	0ha 42a 80ca				
F 763	0ha 57a 30ca				
F 69	0ha 60a 65ca				
F 51	0ha 35a 42ca				
F 67	0ha 01a 58ca				
A 2896	6ha 71a 51ca	TOLLEVAST (50)	CONTOURNEMENT OUEST DE CHERBOURG		
ZD 103	0ha 67a 00ca	BREHAL (50)	CONTOURNEMENT DE COUDE- VILLE-SUR-MER		
B 437	0ha 74a 56ca	SAINT-JOSEPH (50)	PROJET DE SECURISATION DE LA RN 13		
B 233	0ha 33a 10ca				
B 436	0ha 69a 10ca				
B 234	0ha 68a 50ca				
B 223	0ha 71a 40ca				
B 224	0ha 08a 38ca				
B 474	0ha 99a 96ca				
D 152	4ha 16a 92ca	ORVAL-SUR- SIENNE (50)	ZONE D'ACTIVITE D'ORVAL SUR SIENNE		
D 157	3ha 30a 59ca				
TOTAL ENVIRON	454ha 30a 64ca				

**Convention Cadre EPF - SAFER
NORMANDIE
Portage : environ 455 HA**

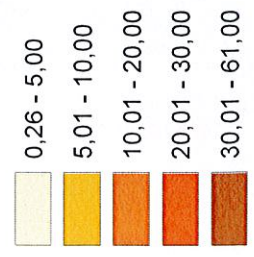
Surfaces en hectare



**Convention Cadre EPF - SAFER
CALVADOS
Portage : environ 162 HA**



Surfaces en hectare



**Convention Cadre EPF - SAFER
EURE
Portage : environ 73 HA**

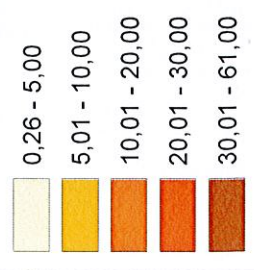
44,36
Lettignies

6,06
Igoville

22,21
Terres de Bord

0,34
Villez-sur-le-Neubourg

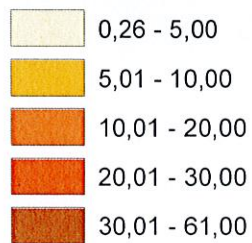
Surfaces en hectare



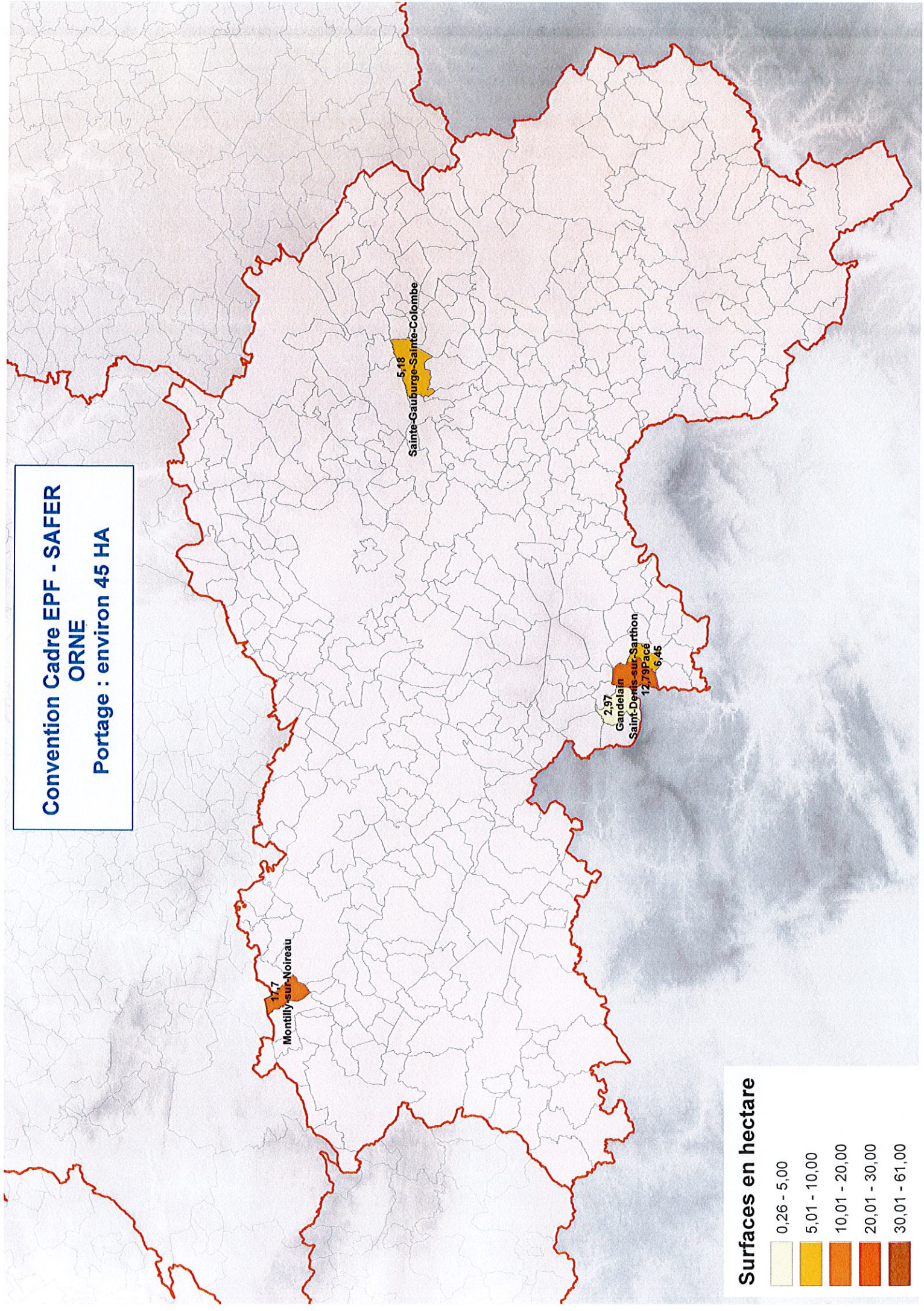
**Convention Cadre EPF - SAFER
MANCHE
Portage : environ 50 HA**



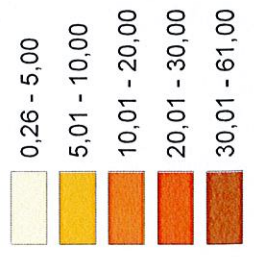
Surfaces en hectare



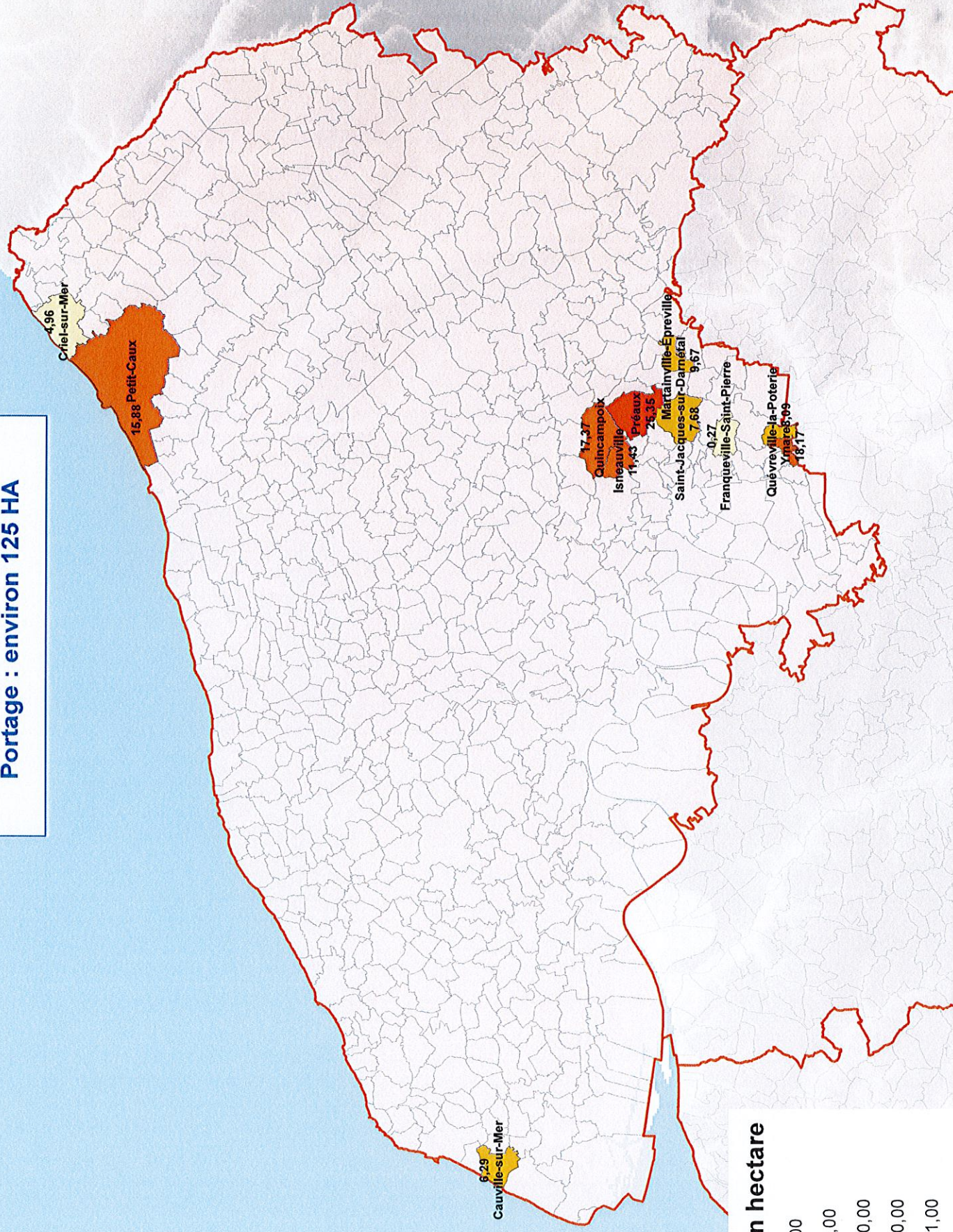
**Convention Cadre EPF - SAFER
ORNE
Portage : environ 45 HA**



Surfaces en hectare



**Convention Cadre EPF - SAFER
SEINE-MARITIME
Portage : environ 125 HA**



Surfaces en hectare

